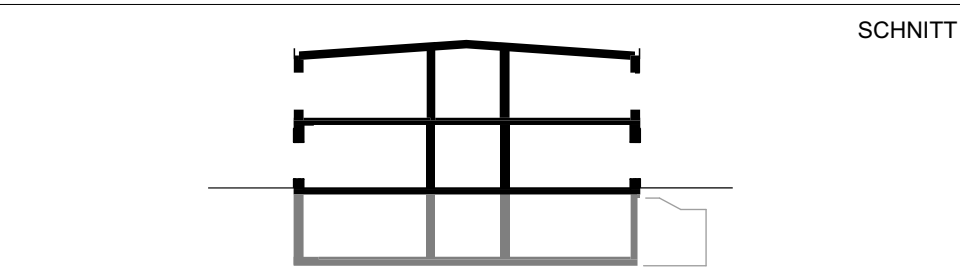




- +/- 0,00m = 161,18 ü. NN
- Alle Türhöhen beziehen sich auf OK FFB
- Alle Brüstungshöhen beziehen sich auf OK FFB
- BRHF Brüstungshöhe Fertig
- BRHR Brüstungshöhe Rohbau

LP05 - Ausführungsplanung



Projekt: **Erweiterung Lorsbacher Schule**
Bornstraße 19
65719 Lorsbach, Hofheim am Taunus

Querschnitt F

Planstand: xx.xx.xxxx		Plott: 20.11.2025
Maßstab:	Blattgrösse:	PlanNr.:
1:50	A1	AP50 SN209 QS-F_